

# DER PROBLEMLÖSER FÜR DIE RECYCLING- UND ENTSORGUNGSWIRTSCHAFT



RECYCLE

WASTE

PUBLIC



daneco

Aus Werten wächst Vertrauen.

DANECO AG >> ERP - CRM - CPM  
Turbinenweg 5 | CH 8610 Uster  
Telefon +41 (0)44 944 60 60 | Fax +41 (0)44 944 60 59  
info@daneco.ch | www.daneco.ch

tegos

EINFACH. MEHR. WERT

## BEWÄHRTE LÖSUNGEN AUS EINEM GUSS FÜR IHREN ERFOLG

**tegos** ■■■  
EINFACH. MEHR. WERT



Die tegos GmbH Dortmund ist ein international führender Hersteller integrierter Unternehmenssoftware für die Recycling- und Entsorgungswirtschaft. Unsere Lösungen werden weltweit in allen Zweigen der Entsorgungswirtschaft erfolgreich eingesetzt.

Seit mehr als einem Jahrzehnt liefern wir nicht nur branchenspezifische Software, sondern zukunftssichere Lösungen zu allen EDV-Bereichen. Wir verschaffen Ihnen damit einen sichtbaren Mehrwert, der Ihre Marktposition nachhaltig stärkt.

Unsere Branchenkompetenz, kombiniert mit der Technologie von Microsoft, garantiert höchste Investitions- und Zukunftssicherheit. Wir sorgen für Effizienz und Transparenz in Ihrem Unternehmen und sichern so Ihre wirtschaftliche Standfestigkeit.

## VORTEILE, DIE MEHRWERT SCHAFFEN

tegos ist ein besonders qualifizierter Entwicklungspartner von Microsoft. **enwis**), die Branchensoftware für die Recycling- und Entsorgungswirtschaft, hat als weltweit erste Lösung das Prädikat „Certified for Microsoft Dynamics NAV“ erhalten, mit dem Microsoft die besondere Qualität der Software und die große Kundenzufriedenheit bestätigt.

**Microsoft**  
**GOLD CERTIFIED**  
*Partner*



2007 Microsoft Dynamics™  
President's Club Member

**enwis**) zeichnet sich aus durch:

- **Vollständige Integration in die Unternehmenssoftware Microsoft Dynamics NAV**
- **Intuitiv einleuchtende, flexible Benutzeroberfläche**
- **Individuell gestaltbare Arbeitsplätze für jeden einzelnen Anwender**
- **Integration aller Office-Produkte (Word, Excel, Outlook)**
- **Effiziente Arbeitsabläufe für alle Geschäftsvorfälle der Recycling- und Entsorgungswirtschaft**
- **Transparenz durch umfassende Auswertungen und Berichte**
- **Microsoft-garantierte Investitionssicherheit**



## KOMPETENZ FÜR DIE RECYCLING- UND ENTSORGUNGSWIRTSCHAFT

Wir sind davon überzeugt, dass Branchenkenntnis der Schlüssel zum Erfolg ist. Nur wer die Sprache, den Markt und die Probleme seiner Kunden versteht, kann wirkliche Lösungen liefern. Auf der Basis langjährig gewachsener Branchenkenntnis entwickeln wir daher komplette EDV-Lösungen, die den Geschäftsprozessen der Recycling- und Entsorgungswirtschaft optimal angepasst sind.

Mehrere tausend Anwender, die täglich mit unserer Software arbeiten, sind ein Beleg für die Praxisorientierung unserer Produkte. Unsere Lösungen sind in den unterschiedlichsten Branchen der Recycling- und Entsorgungswirtschaft im Einsatz: in der kommunalen Abfallwirtschaft, bei Sonderabfallentsorgern, bei Abfallerzeugern, im Containergeschäft, im Recycling von Metallen, Papier und Altöl, bei Wertstoffhändlern, Maklern und Systementsorgern.

Vom elektronischen Nachweisverfahren über das Containergeschäft und die Tourenplanung bis zur kommunalen Liegenschaftsverwaltung decken unsere Lösungen alle Facetten der Abfall- und Wertstoffwirtschaft ab.



# DIE INTEGRIERTE LÖSUNG FÜR DIE RECYCLING- UND WERTSTOFFWIRTSCHAFT

**enwis)recycle**  
KOMPLETT. WIRTSCHAFTLICH

Die Entsorgungsbranche wandelt sich tiefgreifend. Aus der herkömmlichen Abfallwirtschaft wird zunehmend eine Wertstoff- oder Kreislaufwirtschaft. Durch die weltweite Verknappung natürlicher Ressourcen gewinnen Sekundärrohstoffe einen immer höheren ökonomischen und ökologischen Stellenwert.

Gleichzeitig unterliegen diese Sekundärrohstoffe jedoch den komplizierten Vorschriften des deutschen und des europäischen Abfallrechts. Sekundärrohstoffe sind damit kein Rohstoff wie jeder andere.

**enwis)recycle** ist die komplette EDV-Lösung für das Recycling von Wertstoffen wie Papier, Metall, Kunststoff, Öl etc. und richtet sich an Wertstoffherzeuger, -händler und -makler. Im Fokus von **enwis)recycle** stehen Funktionen wie Behandlungsverfahren, spezielle Geschäftslogiken zur Abbildung der häufig komplizierten Vertragskonstruktionen, die Mengenstromverwaltung, alle gesetzlich vorgeschriebenen Belege inklusive elektronischem Begleitscheinverfahren, Registerführung und Notifizierungen.



## DIE PRODUKT-HIGHLIGHTS

- **Frei definierbare Wertstoff-Kataloge**
- **Jederzeit aktueller Überblick über Lagerbestände**
- **Komfortable Verwaltung komplexer Preismodelle**
- **Kombination debitorischer und kreditorischer Vorgänge im selben Auftrag**
- **Deckungsbeitrag pro Auftrag und/oder Vertrag**
- **Integriertes Management von Kontingenten und Projekten**
- **Flexible Zuordnung von eingehenden Mengen auf ausgehende Mengen**
- **Integration von abfallrechtlichen Belegen und kaufmännischen Prozessen**

## EFFIZIENTE LÖSUNGEN FÜR IHRE PROZESSE

Auch hier schafft die Integration der Branchenlösung und des ERP-Systems entscheidende Vorteile. So können Preise chargenbezogen als Ergebnis chemischer Analysen oder von Behandlungsverfahren ermittelt werden. Die Prozesse des Materialzugangs über die Waage, der Materialbearbeitung im Behandlungsverfahren, der Preisfindung sowie von Einkauf und Verkauf greifen höchst effektiv ineinander. Für die Abbildung komplexer Produktionsprozesse steht sogar ein eigenes PPS-Modul zur Verfügung.

**enwis)recycle** ist vollständig in **enwis)** und Microsoft Dynamics integriert, sodass auf alle kaufmännischen Funktionalitäten wie auch die Transportdisposition oder die Telematik zurückgegriffen werden kann.

*„Ausschlaggebend waren drei Punkte: der hohe Standardanteil der Branchenlösung, die flexible Programmstruktur und die Branchenkompetenz von tegos. Wir können heute in der gleichen Zeit wesentlich mehr Daten erfassen. Die Aussagekraft unseres Reportings ist erheblich gestiegen.*

*Unsere Disponenten sehen sofort, ob Mengen zur Vertragserfüllung zur Verfügung stehen, und können notfalls mit Zukäufen reagieren.“*

**Ulrich Hasenau**

SITA Rohstoffwirtschaft GmbH



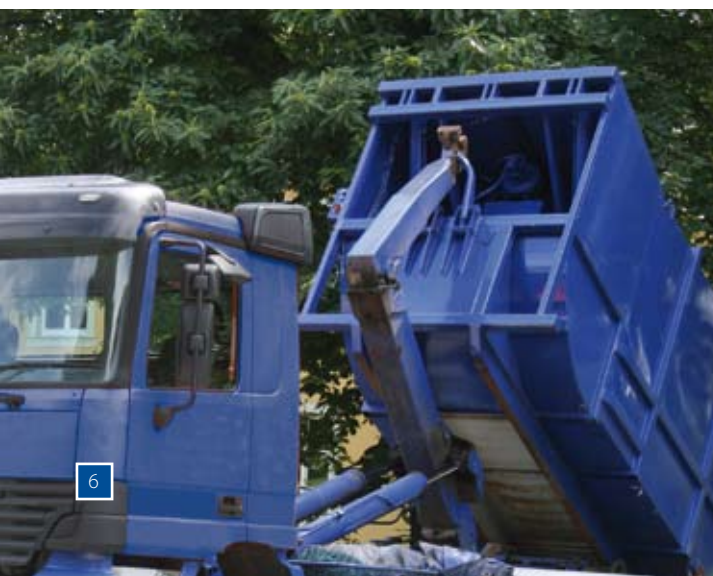
# DIE KOMPLETTE SOFTWARE-LÖSUNG FÜR DIE GEWERBLICHE ENTSORGUNGSWIRTSCHAFT

**enwis)waste**  
KOMPLETT. WIRTSCHAFTLICH

Die überwiegend mittelständisch geprägte Entsorgungsbranche sieht sich mit neuen Herausforderungen konfrontiert. Effiziente Abläufe und Unternehmenstransparenz sind heute wichtiger denn je – erfolgreiche Unternehmen müssen daher reagieren, um im Wettbewerb zu bestehen.

tegos unterstützt Sie mit langjährig gewachsenem Know-how und einer einzigartigen Lösung. **enwis)waste** ist eine komplette Unternehmenssoftware, die alle operativen und betriebswirtschaftlichen Prozesse im Entsorgungsbetrieb abdeckt. **enwis)waste** enthält praxiserprobte und anwenderfreundliche Funktionalitäten.

Alle Anwendungen laufen dabei ohne Schnittstellen und Medienbrüche in einem einzigen System. Von der Finanzbuchhaltung über die Auftragserfassung und -bearbeitung bis zur Behälterverwaltung und zur satellitengestützten Telematik stehen alle Informationen dort zur Verfügung, wo sie benötigt werden. **enwis)waste** ersetzt häufig bis zu einem Dutzend Spezialanwendungen und gewährleistet damit ein Höchstmaß an Effizienz.



## DIE PRODUKT-HIGHLIGHTS

- Extrem effiziente Auftragserfassung
- Integrierte Workflowsteuerung
- Jederzeit aktuelle Übersicht über Mengen, Kosten und Erlöse
- Durchgängiger Arbeitsablauf von der Angebotserstellung bis zur Buchhaltung
- Fakturierung und Kennzahlen „auf Knopfdruck“
- Telematik verschafft Durchblick im Flottenmanagement
- Integration des elektronischen Begleitscheinverfahrens
- Komfortable und differenzierte Preispflege
- Vollständige Integration von Word, Excel, Outlook



## PRAXISORIENTIERT UND HOCHFUNKTIONAL

**enwis)**waste bietet praxiserprobte Funktionalitäten für die Darstellung aller Geschäftsvorfälle und Arbeitsabläufe der Entsorgungswirtschaft, wie

- **Mengenstromverwaltung**
- **Containerdienst und Mietabrechnung**
- **Elektronisches Begleitscheinverfahren**
- **Waageanbindung, Erstellung von Wiegescheinen**
- **Fuhrparkverwaltung und Disposition**
- **Betriebstagebuch**
- **u.v.m.**

*„Wir suchten einen mittelständischen Partner mit der Investitionssicherheit eines Großunternehmens. Die Branchensoftware **enwis)** umfasst alle relevanten Abläufe, Funktionen und die Dokumentationsanforderungen der Behörden. Hinzu kommt, dass die Programmstruktur von Microsoft Dynamics ausgesprochen flexibel ist. Anpassungen lassen sich daher bequem umsetzen. Dadurch lag der Einführungsaufwand deutlich niedriger als beispielsweise bei SAP.“*

**Helga Retsch-Preuß**  
GSB Sonderabfall-Entsorgung  
Bayern GmbH

## DIE EFFIZIENTE LÖSUNG FÜR DIE KOMMUNALE ABFALLWIRTSCHAFT

**enwis)public**  
KOMPLETT. WIRTSCHAFTLICH

Die kommunale Entsorgungswirtschaft steht für gemeinwohlorientiertes und nachhaltiges Handeln. Der Bürger wird zunehmend als Kunde begriffen. Öffentlichkeitsarbeit, Kundenorientierung und Qualitätsmanagement werden daher ebenso wichtig wie Kostentransparenz und Flexibilität.

**enwis)public** unterstützt Sie durch die direkte Integration von Funktionalitäten der kommunalen Entsorgung und der Unternehmenssoftware. **enwis)public** enthält alle betriebswirtschaftlichen Funktionen eines modernen ERP-Systems wie auch alle Funktionalitäten, die in der kommunalen Abfallwirtschaft benötigt werden.

**enwis)public** ermöglicht die gesamte Abwicklung der kommunalen Behälterverwaltung, die Planung fester Hausmülltouren und die Erstellung des Abfallkalenders. Der Behälteränderungsdienst kann genauso abgebildet werden wie Sperrmüll auf Abruf.

Daneben steht natürlich die ganze Bandbreite der **enwis)**-Funktionalitäten zur Verfügung, die alle Formen der Einzelbeauftragung, des Containergeschäfts, der Fuhrparkverwaltung, der Tourenplanung, des elektronischen Nachweisverfahrens oder auch der Verwaltung der Recyclinghöfe u.a.m. ermöglicht.



### DIE PRODUKT-HIGHLIGHTS

- Einfach und flexibel
- Effiziente Arbeitsabläufe
- Komplette Behälter- und Liegenschaftsverwaltung
- Sperrmüll-Komfortmodul
- Verwaltung von Objekten, Eigentümern, Bankverbindungen, Behältern, Standorten
- Einzelbeauftragung und Einzelrechnung
- Alle Kundendaten im CRM auf einen Blick
- Telematik-Modul für Straßenreinigung und Winterdienst
- Kostenrechnung und MIS



## KOMMUNALE ENTSORGUNG NACH PLAN

Zentrales Element von **enwis)public** ist die Liegenschaft oder das andienungspflichtige Grundstück, dem die verschiedenen Hausmüllbehälter zugeordnet werden. Für jede Liegenschaft können Eigentümer, Nutzer oder Hausverwaltungen als Gebührenschuldner sowie natürlich Kassenzeichen hinterlegt werden. Abfallgebühren können prozentual zwischen beliebig vielen Gebührenschuldern aufgeteilt werden. Auch abweichende Behälterstandorte werden verwaltet.

Alle Daten der Liegenschaft werden in einer Historie dokumentiert. Nicht nur wechselnde Behälterbestände, sondern ebenso der Wechsel von Gebührenschuldern, Kassenzeichen oder Sonderleistungen werden in dieser Grundstückshistorie dokumentiert.

Aufträge für den Behälteränderungsdienst wie für Sperrmüll auf Abruf können selbstverständlich erfasst und disponiert und ggf. fakturiert werden. Der Disponent wird dabei durch eine automatische Routenoptimierung unterstützt.



*„Abgesehen von Verwertung, Verbrennung und Kompostierung haben wir sämtliche Entsorgungsleistungen im Portfolio. Eine integrierte Software reduziert nicht nur den Arbeitsaufwand, sondern vereinfacht auch das komplizierte Berichtswesen. Relevante Managementinformationen stehen dann schneller bereit. Mussten wir früher auf Berichte lange warten, können wir uns die betreffenden Reports heute selbst zusammenstellen. Jetzt können wir endlich von einer transparenten Rechnungslegung sprechen.“*

**Manfred Neumann**

Städtereinigung Holtmeyer  
GmbH & Co. KG

# DIE PERFEKTE TELEMATIKLÖSUNG FÜR IHRE ENTSORGUNGSLOGISTIK

**enwis)tel**  
KOMPLETT. WIRTSCHAFTLICH

Mit **enwis)tel**, der Telematiklösung für die Entsorgungslogistik, haben Sie Ihren Fuhrpark im Griff. **enwis)tel** verschafft durch Satellitenortung und Datenfunk einen ständigen Überblick über den aktuellen Standort aller Fahrzeuge, ihre Fahrtroute und den Status der Auftragsbearbeitung.

Der Disponent weiß jederzeit, wo sich die Fahrzeuge aufhalten. Er kann schneller reagieren. Aufträge werden drahtlos an die Fahrzeuge übermittelt. Alle kostenrelevanten Daten werden pro Tour und pro Auftrag erfasst und stehen direkt in der Unternehmenssoftware zur Verfügung. **enwis)tel** ist standardmäßig mit einem Navigationssystem verknüpft, sodass die Fahrer direkt zum Einsatzort geführt werden.

Über Schnittstellen zum CAN-Bus und zum digitalen Tachografen kann eine Vielzahl von Fahrzeugparametern permanent erfasst werden.

Durch metergenaue Ortung und Anbindung verschiedener Reinigungs- und Streugeräte ist **enwis)tel** auch für den Einsatz in der kommunalen Straßenreinigung und im Winterdienst geeignet.



## DIE PRODUKT-HIGHLIGHTS

- Deckungsbeitragsberechnung pro Tour oder Auftrag
- Anbindung an CAN-Bus
- Schnittstelle zum digitalen Tachografen
- Integrierte Freisprechanlage für die problemlose Kommunikation zwischen Fahrer und Disponent
- Standardmäßig enthaltenes Navigationsgerät
- Behälteridentifikation mit RFID
- Straßen- und Winterdienst: metergenaue Routenaufbereitung mittels Differential-GPS, Dokumentation und Optimierung von Verbrauchsmengen

## DAS KOMFORTABLE MANAGEMENT- INFORMATIONSSYSTEM

**enwis)cube**  
KOMPLETT. WIRTSCHAFTLICH

Mit **enwis)cube** steuern Sie Ihr Unternehmen in Richtung Erfolg. Da **enwis)** bereits alle auswertungsrelevanten Daten in einheitlicher Struktur enthält, können Auswertungen aller Art ganz einfach zusammengestellt werden – vom einfachen Report bis zu kompletten Überblicken wie z.B. der monatlichen Umsatzentwicklung einzelner Geschäftsbereiche.

Mit **enwis)cube** bieten wir zudem ein preiswertes High-End-Werkzeug, das komplexeste Abfragen mit ein paar Mausklicks ermöglicht. Sie möchten z.B. wissen, wie sich die Umsätze mit verschiedenen Kunden in den letzten Monaten entwickelt haben, wie hoch der Deckungsbeitrag einzelner Touren ist oder wie sich die verschiedenen Materialmengen verändern – **enwis)cube** beantwortet Ihre Fragen verlässlich.

**enwis)cube** wird direkt aus den operativen Vorgängen von **enwis)** gespeist. Die komplexen Datenstrukturen können jedoch über eine einfache Benutzeroberfläche intuitiv ausgewertet werden. **enwis)cube** bildet damit ein Management-Informationssystem auf neuestem technischem Stand.



### DIE PRODUKT-HIGHLIGHTS

- **Modernste OLAP-Technologie ermöglicht komplexe Abfragen**
- **Die vertraute Benutzeroberfläche von Excel ist einfach zu bedienen**
- **Zoom-Funktion für die Darstellung in beliebiger Detailtiefe**
- **Standardisierte Chef-Auswertungen – ein Chart, alle Fakten**
- **Abonnements für die automatisierte Erstellung von Auswertungen**
- **Auswertungen können einfach per Drag-and-Drop zusammengestellt werden**

## EASY-ARCHIV – EIN NAME IST PROGRAMM

Jedes Unternehmen ist gesetzlich verpflichtet, unzählige Unterlagen jahrelang aufzubewahren. So kommen schnell Millionen von Belegen zusammen, deren Ablage und Suche mehr Zeitaufwand und Kosten verursachen als die eigentliche Bearbeitung.

tegos setzt hier auf die Kooperation mit EASY SOFTWARE, deren Dokumentenmanagement-Lösungen einfach und intuitiv zu bedienen sind, sich zuverlässig in jede bestehende IT-Umgebung einfügen und an individuelle Anforderungen angepasst werden können.

Den Kern bildet EASY ARCHIV, das bewährte elektronische Archivsystem zur revisionssicheren Langzeitarchivierung sämtlicher Dokumente. Die Lösung zeichnet sich durch Skalierbarkeit, Hochverfügbarkeit, effiziente Lastverteilung sowie eine plattformübergreifende Architektur aus. Sie ist für große Dokumentenvolumen geeignet und für minimalen Administrationsaufwand in diesen Einsatzfeldern optimiert.



### DIE PRODUKT-HIGHLIGHTS

- Erfüllung aller gesetzlichen Anforderungen (GDPdU)
- Direkte Verknüpfung zwischen ERP-System und Archivsystem
- Alle Suchmöglichkeiten von Microsoft Dynamics stehen zur Verfügung
- Zusätzliche Suchfunktionalitäten von EASY ARCHIV
- Ausgehende Belege werden automatisch archiviert
- Eingehende Belege werden in den Workflow von Dynamics integriert
- Ein Papierarchiv entfällt
- Vom Suchen zum Finden dank zielgerichteter Recherchefunktionalitäten

## VON ANFANG AN GUT BERATEN



Unsere erfahrenen Consultants kennen die Entsorgungsbranche und sind gleichzeitig ausgewiesene IT-Experten. Häufig stammen sie aus der Entsorgungswirtschaft und haben als langjährige Mitarbeiter von tegos bereits zahlreiche enwis-Projekte erfolgreich realisiert.

Durch effektives Projektmanagement gewährleisten wir hohe Qualität und Termintreue. Von der Analyse Ihrer Prozesse und Anforderungen über die Migration sämtlicher Daten bis zur Schulung planen, dokumentieren und realisieren wir die Einführungsprojekte unserer Kunden.

## CONSULTING FÜR IHREN ERFOLG

- **Umfassende Beratung**
- **Durchdachte und praxiserprobte Lösungen**
- **Ausgewiesene Spezialisten mit langjähriger Erfahrung**
- **Breites technisches und kaufmännisches Know-how**
- **Zielorientierte Projektrealisation**
- **Schneller Return on Investment**

Vom ersten Kontakt bis zum laufenden Betrieb nach dem Echtstart legen wir größten Wert auf ständigen Informationsaustausch, eine genaue Planung und eine praxisgerechte Umsetzung Ihrer besonderen Anforderungen. Unser professionelles Projektmanagement sorgt für einen reibungslosen Ablauf, sodass alle Projektarbeiten koordiniert und planmäßig ablaufen.

## IT-BERATUNG – KOMPLETTE LÖSUNGEN AUS EINER HAND



Häufig ist die Einführung neuer Unternehmenssoftware mit Änderungen der Hardware verbunden. Unsere Experten unterstützen Sie in jeder Hinsicht bei der Konfiguration von Hardware und Netzwerktechnik.

### Wir

- analysieren die vorhandene Netzwerkarchitektur,
- konzipieren eine optimierte Systemlandschaft,
- beraten Sie bei allen Fragen der Netzwerksicherheit und
- erarbeiten Datensicherungskonzepte.

## IT-SICHERHEIT

Wir erstellen für Sie Konzepte zur Datensicherheit und Datenintegrität und übernehmen auf Wunsch auch die regelmäßige Wartung Ihrer IT, damit Sie sich auf Ihr EDV-System verlassen können.

## KOMMUNIKATIONSLÖSUNGEN

Früher gab es nur Brief, Telefon und Fax. Später kam E-Mail, Voicemail, Mobilfunk, Videotelefonie hinzu. Diese Dienste waren getrennt und eine Zusammenarbeit war unmöglich. Heute heißt das Stichwort „Unified Communication“, also „Integrierte Kommunikation“. Durch den Einsatz dieser Technologie wachsen alle Kommunikationswege zusammen.

## ANBINDUNG EXTERNER HARDWARE-KOMPONENTEN

Gleichgültig ob Waagen, Zeiterfassungsterminals, RFID-Systeme, Zugangskontrollen, Tankanlagen oder Wetterstationen – erst die Integration der hier anfallenden Daten in das ERP-System gibt einen vollständigen und zeitnahen Überblick über die Ressourcen des Unternehmens. Verlassen Sie sich auf unsere vielfältigen Erfahrungen in der Anbindung externer Systeme.



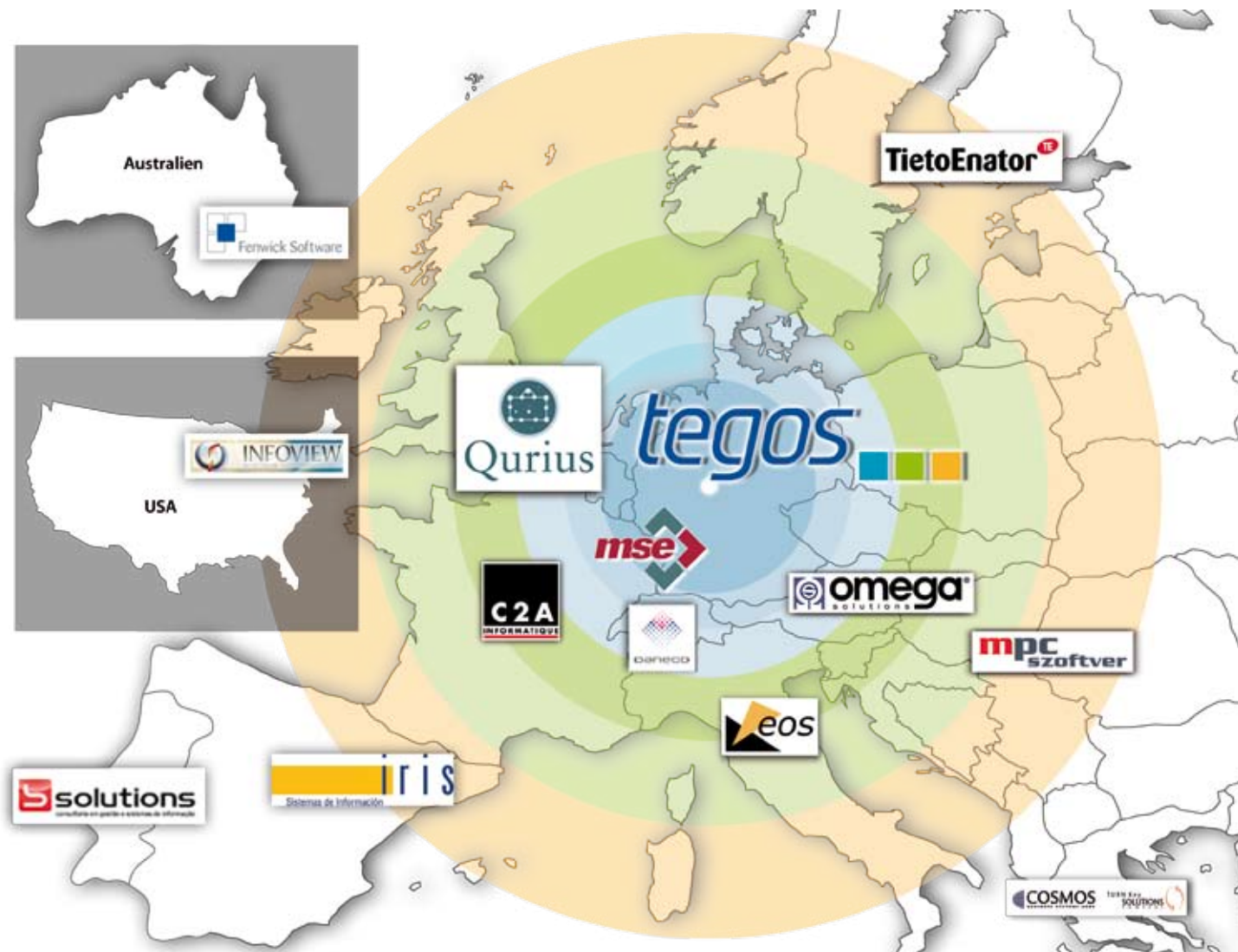
## FACHGERECHTE SCHULUNGEN FÜR MEHR KNOW-HOW

Bei Mitarbeiterschulungen verfolgen wir ein bewährtes Konzept: In der Regel werden diese bei Ihnen vor Ort durchgeführt – also unter realen Arbeitsbedingungen. Dadurch besteht für Sie die Möglichkeit, individuelle Fragen und Lösungsmöglichkeiten mit uns konkret zu diskutieren.

Während der Einführungsphase werden selbstverständlich umfangreiche Trainings durchgeführt, die gewährleisten, dass ein effektives Arbeiten mit Ihrem neuen System schnell und ohne Reibungsverluste vonstatten gehen kann. Zusätzliche Vertiefungs- oder Optimierungsschulungen sorgen zu späteren Zeitpunkten für weitere Optimierung.

Bei Umsetzungsmöglichkeiten für neue gesetzliche Anforderungen (z.B. Mehrwertsteuererhöhung, Einführung des elektronischen Begleitscheins) unterstützen wir Sie durch spezielle Seminare bei uns im Hause – oder auf Wunsch auch bei Ihnen im Betrieb.

# WELTWEIT FÜR SIE DA – DAS TEGOS KOMPETENZ-PARTNERNETZWERK



Aus Werten wächst Vertrauen.

**DANECO**

**DANECO AG >> ERP - CRM - CPM**  
 Turbinenweg 5 | CH 8610 Uster  
 Telefon +41 (0)44 944 60 60 | Fax +41 (0)44 944 60 59  
 info@daneco.ch | www.daneco.ch

tegoss GmbH Dortmund  
 Oslostraße 2 · D-44269 Dortmund  
 Fon +49 231 31776-200 · Fax +49 231 31776-199  
 www.tegoss.de · info@tegoss-do.de

**tegoss** ■■■  
 EINFACH. MEHR. WERT