

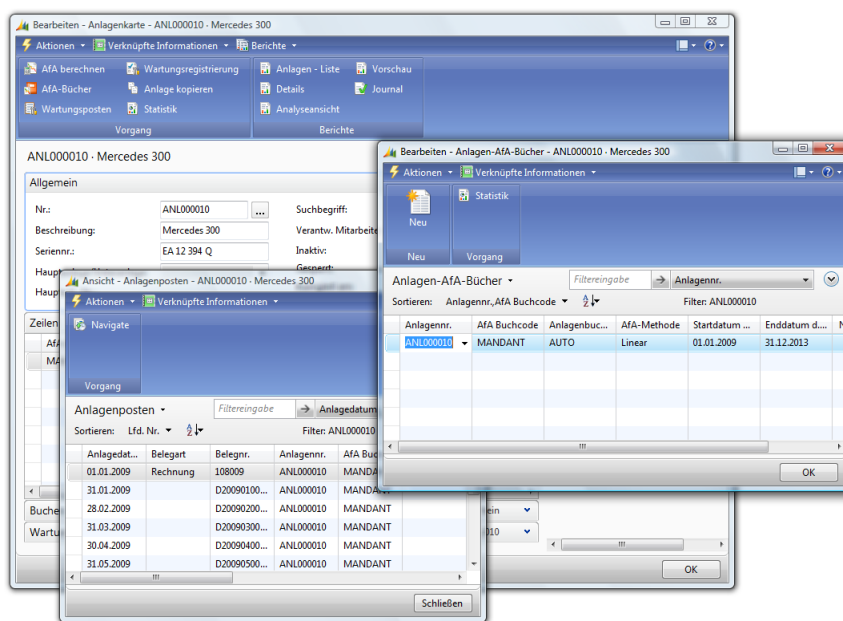


NUTZEN

- **Lassen Sie Ihre Abschreibungen für sich arbeiten.** Betrachten Sie die aufgelaufene Abschreibung mithilfe von mehr als einem Dutzend gängiger Abschreibungsmethoden und treffen Sie fundierte Entscheidungen über den richtigen Zeitpunkt für die Anschaffung oder den Verkauf von Anlagen. Optimieren Sie Ihre Buchhaltungsabläufe durch automatisierte Abschreibungsberechnungen.
- **Sparen Sie Zeit.** Mit Kontengruppen sind Sie in der Lage, Veränderungen an ganzen Gruppen von Anlagen auf einmal vorzunehmen. Zeitsparend sind auch Funktionen, die Felder mit einem Buchungsvorgang aufdatieren.
- **Behalten Sie mithilfe leistungsstarker Business Intelligence-Tools Ihre Kosten im Auge.** Beobachten und analysieren Sie Ihre Wartungs- und Versicherungskosten mit Ad-hoc-Berichten und KPIs (Key Performance Indicators). So können Sie effektiv budgetieren und die über den Lebenszyklus von Anlagen anfallenden Kosten besser nachvollziehen.
- **Erlangen Sie einen umfassenderen Überblick.** Verschaffen Sie sich einen zeitpunktaktuellen Überblick über Ihren Finanzstatus und beziehen Sie Ihre Anlagen – mit integriertem Zugriff auf die Finanzbuchhaltung und andere Microsoft Dynamics NAV-Module – in Ihre Finanzbewertungen ein.

Anlagenbuchhaltung in Microsoft Dynamics NAV 2009

Überwachen und verwalten Sie den gesamten Lebenszyklus Ihrer Anlagen – von der Anschaffung bis zum Verkauf – und maximieren Sie so den Wert Ihrer Geschäftsinvestitionen. Die voll integrierte Anlagenbuchhaltung in Microsoft Dynamics® NAV 2009 ermöglicht Ihnen die korrekte Aufzeichnung, Nachvollziehung, Abschreibung und den Verkauf Ihrer Anlagen – mit minimalem Aufwand und maximaler Flexibilität.



Mit Rollencentern in Microsoft Dynamics NAV können Sie den aktuellen Status Ihrer Anlagen in Echtzeit einsehen und analysieren, unter Berücksichtigung von Kosten, Abschreibungen und Anlagentransaktionen. Darüber hinaus ermöglichen automatisierte Abschreibungsberechnungen die Optimierung Ihrer Buchhaltungsabläufe. Rollencenter bieten den direkten Zugriff auf Informationen, Aufgaben und wichtige Daten, die Sie tagtäglich benötigen, um schnell fundierte Entscheidungen zu treffen. Hier stehen dem Anwender auch Business Intelligence-Tools zur Verfügung, wie z. B. aussagekräftige Berichte, und Funktionen für die Veröffentlichung von Berichten in Microsoft® Office Excel®.



Aus Werten wächst Vertrauen.

daneco

DANECO AG >> ERP - CRM - CPM
 Turbinenweg 5 | CH 8610 Uster
 Telefon +41 (0)44 944 60 60 | Fax +41 (0)44 944 60 59
 info@daneco.ch | www.daneco.ch



FUNKTIONALITÄTEN

BUSINESS ESSENTIALS	Rollencenter	<ul style="list-style-type: none"> • Leiter Buchhaltung • Buchhalter 	
	Business Intelligence	<ul style="list-style-type: none"> • Analysieren Sie Ihre Anlagendaten und identifizieren Sie Trends mithilfe von Standard- und Ad-hoc-Berichtstools. • Überwachen Sie mithilfe von KPIs die Performance, exportieren Sie Daten nach Excel und stellen Sie diese anderen zur Verfügung. • Bestimmen Sie die in Ihren Anlagenberichten benötigte Detailebene und legen Sie fest, ob der Bericht pro Hauptanlage oder für eine Reihe von Untereinheiten ausgedruckt werden soll. • Nutzen Sie Simulationsberichte für die Berechnung von zukünftigen Abschreibungen und Buchwerten. 	
	Einfaches und anpassbares Nachvollziehen von Anlagentransaktionen	<ul style="list-style-type: none"> • Nutzen Sie die Definition und Nachverfolgung Ihrer Anlagen und deren Abläufe nach verschiedensten Kriterien, z. B. nach der Beschreibung, dem Standort, der Nummer oder zusätzlichen individuellen Informationen. • Erstellen und verwalten Sie eine unbegrenzte Anzahl an AfA-Büchern. 	
	Individuell einstellbare Abschreibungsmethoden	<ul style="list-style-type: none"> • Nutzen Sie speziell auf Ihre Bedürfnisse oder auf die gesetzlichen Anforderungen zugeschnittene Abschreibungsmethoden, z. B. linear, degressiv, linear-degressiv oder aber individuelle Methoden. Bestimmen Sie auch die Abschreibungshäufigkeit selbst. • Richten Sie eine unbegrenzte Anzahl an AfA-Büchern ein, die nach steuerlichen Gesichtspunkten in die Finanzbuchhaltung integriert werden oder zu kalkulatorischen Zwecken Ihr Hauptbuch unbeeinflusst belassen. 	
	Datenintegration	<ul style="list-style-type: none"> • Verschaffen Sie sich ohne manuelles Eingreifen einen aktuellen Überblick über Ihren Finanzstatus mithilfe integrierter Daten aus der Finanzbuchhaltung und dem Einkauf/Verkauf, einschließlich des Buchwertes und der aufgelaufenen Abschreibungen. 	
	Zuordnungen	<ul style="list-style-type: none"> • Bestimmen Sie die Verbuchung von Abschreibungen (Gewinn oder Verlust) auf die verschiedenen Sachkonten. • Nutzen Sie die Kostenüberwachung, um Entscheidungen über Anlagenneukäufe und deren Zuordnung zu bestehenden Versicherungspolice zu treffen. 	
	Anlagenveränderungen	<ul style="list-style-type: none"> • Klassifizieren Sie Untereinheiten oder Gesamtanlagen neu. Je nach Notwendigkeit können Sie Untereinheiten trennen und neu kombinieren oder aber Einzelanlagen zu einer Hauptanlage zusammenfassen. • Verkaufen Sie Teile einer Anlage statt der Gesamtanlage. 	
	Integration in Microsoft Office	<ul style="list-style-type: none"> • Steigern Sie Ihre Produktivität durch den einfachen Datenexport und die Analyse in vertrauten Anwendungen wie Microsoft Office Excel® und Microsoft Office Word®. 	
	ADVANCED MANAGEMENT+	Anlagenüberblick und Analyse	<ul style="list-style-type: none"> • Betrachten und analysieren Sie alle Informationen einer Anlage, z. B. das Aktivkonto, Versicherung oder anwenderspezifische Daten mithilfe einer intuitiv gestalteten, benutzerfreundlichen Oberfläche. • Verzweigen Sie für detailliertere Analysen auf spezifische Transaktionen, wie beispielsweise das Serviceverhalten einer Anlage.
		Überwachung der Wartungskosten	<ul style="list-style-type: none"> • Stellen Sie fest, was Ihre Anlagen Sie tatsächlich kosten. Zeichnen Sie auf, welches Wartungs- und Servicekosten für Ihre Anlagen anfallen und behalten Sie die Versicherungsdeckung, mit den zugehörigen jährlichen Prämien, im Auge.

Die Funktionalitäten stehen über das Lizenzmodell Business Ready Licensing (BRL) zur Verfügung. Die aktuell verfügbaren Editionen können je nach Zeitpunkt der Lizenzierung variieren. Die Advanced Management-Edition (AM) umfasst alle Funktionalitäten der Business Essentials-Edition (BE) und beinhaltet weitere Funktionalitäten für zunehmende Businessanforderungen.

Weitere Informationen zu Microsoft Dynamics NAV 2009 finden Sie unter <http://www.microsoft.com/germany/dynamics/nav/default.mspx>

Aus Werten wächst Vertrauen.



Dieses Dokument dient nur zu Informationszwecken. Die in diesem Dokument enthaltenen Informationen können ohne vorherige Ankündigung bei Bedarf geändert werden. Diese Unterlagen dürfen weder in Teilen noch als Ganzes ohne vorherige schriftliche Zustimmung der Microsoft Corporation in irgendeiner Form oder über irgendwelche Mittel reproduziert oder übertragen werden. Die Microsoft Corporation lehnt jede Haftung für Fehler und Unterlassungen in diesem Dokument ab.

DANECO AG >> ERP - CRM - CPM
 Turbinenweg 5 | CH 8610 Uster
 Telefon +41 (0)44 944 60 60 | Fax +41 (0)44 944 60 59
 info@daneco.ch | www.daneco.ch

© 2009 Microsoft Corporation. Alle Rechte vorbehalten. Microsoft, Microsoft Dynamics und das Microsoft Dynamics-Logo sind entweder eingetragene Markenzeichen oder Markenzeichen der Microsoft Corporation in den USA und/oder anderen Ländern. Alle anderen in diesem Dokument genannten Firmennamen und Produktnamen sind möglicherweise Markenzeichen der jeweiligen Rechteinhaber.

Microsoft