

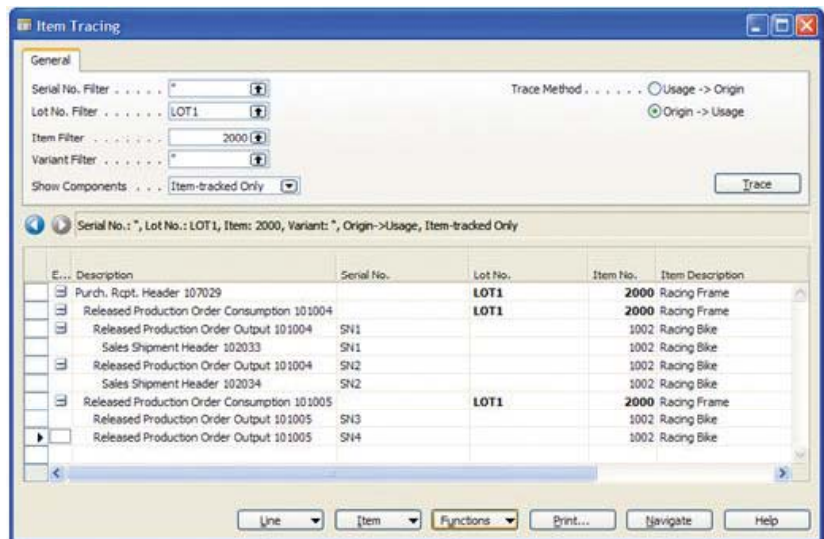
Warehouse Management

NUTZEN:

- **Optimieren Sie die Lagerplatzausnutzung.** Richten Sie Kriterien für die effiziente Kommissionierung, Lagerplatzzuweisung und Einlagerung von Artikeln ein. Nehmen Sie die Kommissionierung pro Artikel vor, konsolidieren Sie die Verpackungsprozesse und nutzen Sie die Zuordnung von Artikeln.
- **Profitieren Sie von rationalisierten Lagervorgängen und steigern Sie die Produktivität.** Nutzen Sie die gesteuerte Kommissionierung und Einlagerung, um die Bearbeitungsschritte im Lager zu optimieren und Engpässe zu vermeiden. Rufen Sie Materialinformationen direkt vom Lager aus ab, um die Effizienz zu steigern und die redundante Dateneingabe zu vermeiden.
- **Verbessern Sie die Auftragsabwicklung.** Nutzen Sie die automatisierte Aktualisierung von Kommissionier- und Bearbeitungsaufgaben sowie Angaben über den Verpackungsstatus für die termingerechte Auftragserfüllung und schnellere Bearbeitung von Statusabfragen.
- **Verschaffen Sie sich Flexibilität für zunehmendes Businesswachstum.** Skalieren Sie Ihre Lösung zuverlässig auf neue Anforderungen, um weiterhin Businesswachstum zu generieren, und passen Sie die Lösung problemlos an neue Prozesse, Produkte, Technologien und Funktionalitäten an.

Warehouse Management in Microsoft Dynamics NAV

Integrieren Sie die Lagerverwaltung in alle anderen Businessabläufe, um die Geschäftsprozesse zu optimieren, die Kosten zu senken und die Auftragsabwicklung zu beschleunigen.



Die Nachverfolgung der Artikel über Chargen- oder Seriennummern können Parameter wie Herkunft, Verbrauch und Verkauf eines Artikels schneller identifiziert werden.

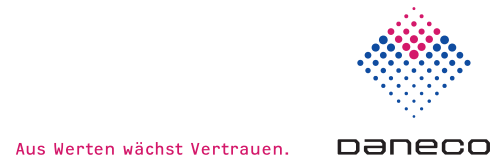
Warehouse Management in Microsoft Dynamics™ NAV kann Sie dabei unterstützen, Ihren Artikelbestand effektiver zu verwalten und den Lagerplatz optimal auszunutzen. Zudem können Sie die Kosten und den Ausschuss reduzieren und eine erhöhte Kontrolle Ihrer Lagervorgänge erzielen. Der Echtzeitzugriff auf exakte Lagerdaten ermöglicht es Ihren Lagermitarbeitern, die Artikel effizient in das Lager zu übernehmen oder Inventuren schnell durchzuführen. Somit können Ihre Verkäufer jederzeit den Lagerbestand einsehen, und Ihre Einkäufer sind in der Lage, durch minimierte Ausgaben im Einkauf für optimale Lagerbestände zu sorgen.

Gesteuerte Kommissionier- und Einlagerungsprozesse, ein ADCS-System sowie eine Reihe von Artikelverfolgungsoptionen, wie z. B. die Lagerabgangsmethode FEFO (First expired/First out), können Sie dabei unterstützen, die Effizienz Ihrer Lagerverwaltung in bedeutendem Maße zu steigern.

FUNKTIONALITÄTEN:

Lagerverwaltung	Integrieren Sie Ihre Auftragsbearbeitung nahtlos in die Fertigungs- und Lagerprozesse, um die Lagerplatzausnutzung zu optimieren, die Artikelbeschaffung effizient zu verwalten und mehrere Aufträge gleichzeitig zu bearbeiten. Nutzen Sie mit gesteuerten Kommissionierungs-, Lagerplatzumlagerungs- und Einlagerungsprozessen eine Vielzahl priorisierter Kommissioniermethoden, wie z. B. FIFO (First in/First out), FEFO (First expired/First out) oder LILO (Last in/Last out).
Gesteuerte Kommissionierung/Einlagerung	Verbessern Sie mithilfe von ADCS die Transparenz sowie die Genauigkeit und Effizienz Ihres Lagers, z. B. beim Kommissionieren und Einlagern von Ware, bei Lagerzählungen oder Lagerplatzumlagerungen.
Automatisches Datenerfassungssystem (Automated Data Capture System)	Verbessern Sie mithilfe von ADCS die Transparenz sowie die Genauigkeit und Effizienz Ihres Lagers, z. B. beim Kommissionieren und Einlagern von Ware, bei Lagerzählungen oder Lagerplatzumlagerungen.
Artikelverfolgung	Nutzen Sie die Nachverfolgung von Chargen- und Seriennummern, um den Einkauf, die Bearbeitung und den Verkauf eines Artikels schnell zu identifizieren. Nutzen Sie die Lagerabgangsmethode FEFO (First expired/First out), um Lagerausschuss zu vermeiden.
Lagerbewertung	Verschaffen Sie sich einen Überblick über die Kosten innerhalb Ihrer Fertigungsprozesse, wie z. B. unfertige Arbeiten, Lagerverbrauch usw., um die Preise und Rabatte im Einkauf und Verkauf effizient zu verwalten. Unterteilen Sie die Kosten nach verschiedenen Kategorien wie Materialien, Kapazität, Zulieferer, Zuschläge usw. Nutzen Sie die effiziente Kontrolle von Abschlussprozessen, profitieren Sie von der automatisierten Lagerbewertung und verwenden Sie die optimierte Abstimmung der Lagerdaten mit der Finanzbuchhaltung.
Zustellermanagement	Steuern Sie effizient die Distribution über Ihre Zusteller und die von ihnen angebotenen Dienstleistungen.
Reklamationsmanagement	Bearbeiten Sie reklamierte Ware und erfassen Sie die damit verbundenen Kosten. Nutzen Sie die automatische Erstellung von Gutschriften, Ersatzartikeln, Rücksendungen an Lieferanten sowie Teil- und Sammelrücksendungen bzw. Sammelrücklieferungen. Nutzen Sie die Stornierung von Posten, um exakte Lagerdaten zu erhalten.
Zyklische Zählung	Bestimmen Sie die Häufigkeit von Zählungen pro Artikel oder auf Basis von Lagerhaltungsdaten, um optimale Lagerbestände sicherzustellen und termingerechte Lieferungen zu gewährleisten.

Weitere Informationen zu Microsoft Dynamics NAV finden Sie unter <http://www.microsoft.com/germany/dynamics/nav/default.mspix>.



Dieses Dokument dient nur zu Informationszwecken. Die in diesem Dokument enthaltenen Informationen können ohne vorherige Ankündigung bei Bedarf geändert werden. Diese Unterlagen dürfen weder in Teilen noch als Ganzes ohne vorherige schriftliche Zustimmung der Microsoft Corporation in irgendeiner Form oder über irgendwelche Mittel reproduziert oder übertragen werden. Die Microsoft Corporation lehnt jede Haftung für Fehler und Unterlassungen in diesem Dokument ab.

DANECO AG >> ERP - CRM - CPM
Turbinenweg 5 | CH 8610 Uster
Telefon +41 (0)44 944 60 60 | Fax +41 (0)44 944 60 59
info@daneco.ch | www.daneco.ch

© 2007 Microsoft Corporation. Alle Rechte vorbehalten. Microsoft, Microsoft Dynamics und das Microsoft Dynamics-Logo sind entweder eingetragene Markenzeichen oder Markenzeichen der Microsoft Corporation in den USA und/oder anderen Ländern. Alle anderen in diesem Dokument genannten Firmennamen und Produktnamen sind möglicherweise Markenzeichen der jeweiligen Rechtsinhaber.

Microsoft