

Gültig für folgende Versionen: ab Navision 2.0

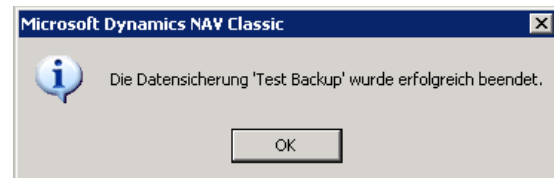
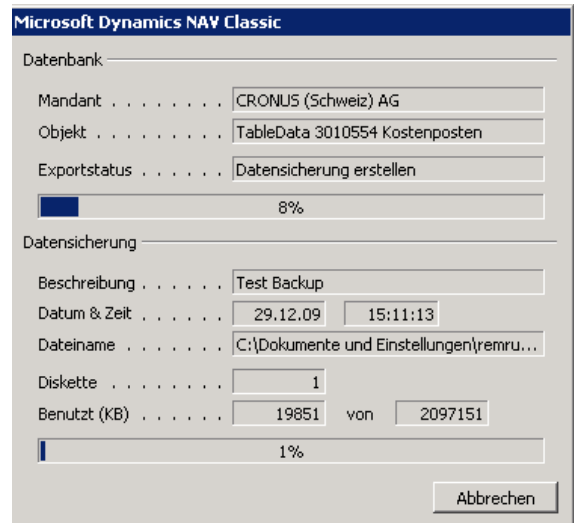
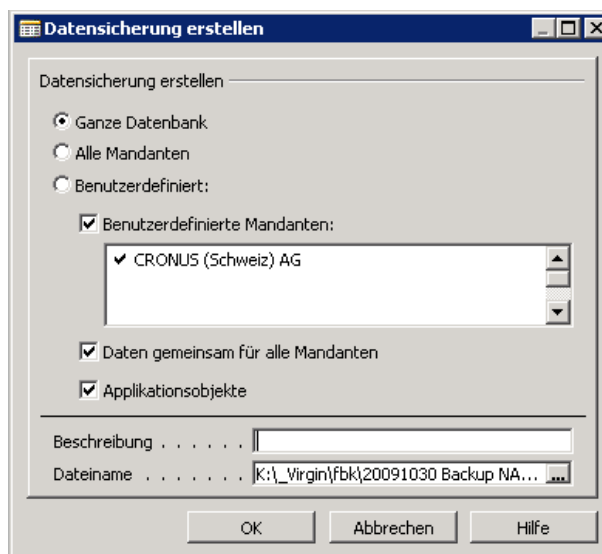
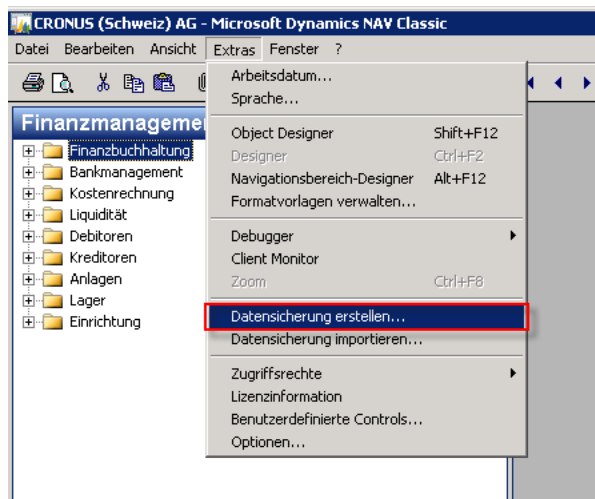
## Navision Datensicherung anlegen

In Navision ist es möglich, eine Datensicherung während des Betriebs anzulegen. Navision macht dabei eine Momentaufnahme und sichert die Daten so, dass sie konsistent sind.

### 1 Datensicherung erstellen

#### 1.1 Ganze Datenbank sichern

In der Navision Datenbank sind nicht nur die Daten enthalten, sondern auch der ganze Programmcode. Je nach Verwendungszweck macht es Sinn, die ganze Datenbank oder nur die Daten einzelner Mandanten zu sichern.



#### 1.2 Nur ausgewählten Mandant sichern

Deaktivieren Sie das Feld "Ausgewählte Mandanten" und aktivieren Sie dann die zu sichern Mandanten.

Passen Sie allenfalls die Beschreibung an. Diese wird beim Einlesen wieder angezeigt.

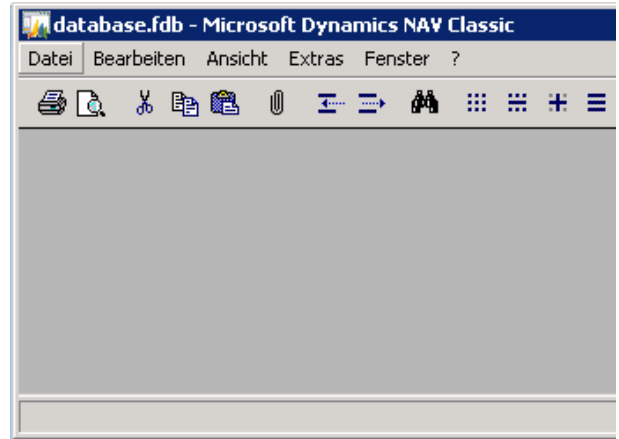
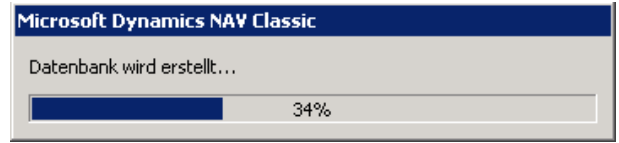
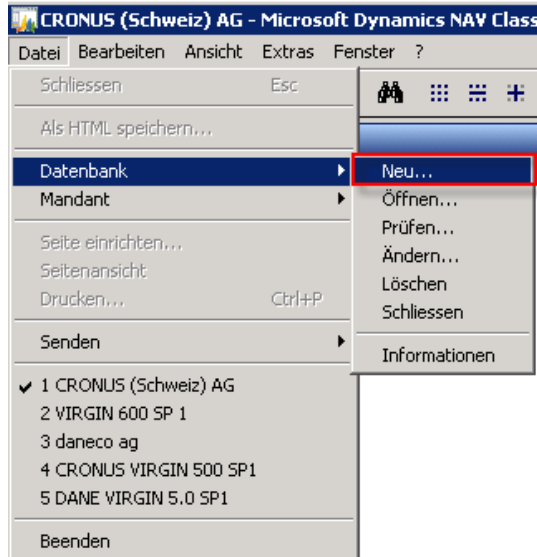
Merken Sie sich, wo Sie das Datensicherungsfile, welches die Endung fbk tragen sollte, hinlegen, damit Sie es später auch wieder finden.

*Während der Datensicherung sinkt die Datenbank-Performance für die angemeldeten Anwender.*

2 Datensicherung einlesen

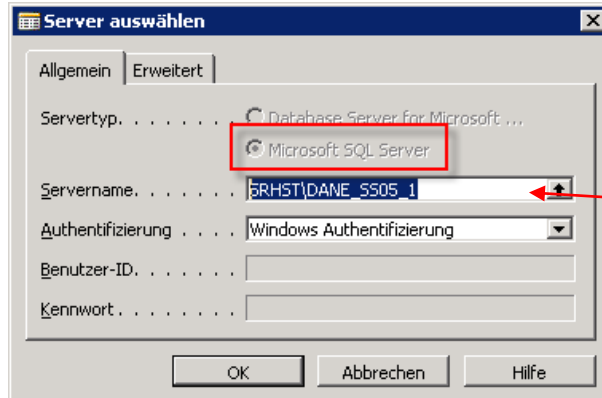
2.1 Datenbank neu anlegen

Falls Sie eine komplette Datenbank mit Programmcode und Mandanten einlesen möchten, müssen Sie zuerst eine leere Datenbank anlegen. Davor macht es Sinn eine allfällig bestehende Datenbank zu löschen oder umzubenennen. Um eine Datenbank neu anzulegen gehen Sie wie folgt vor:



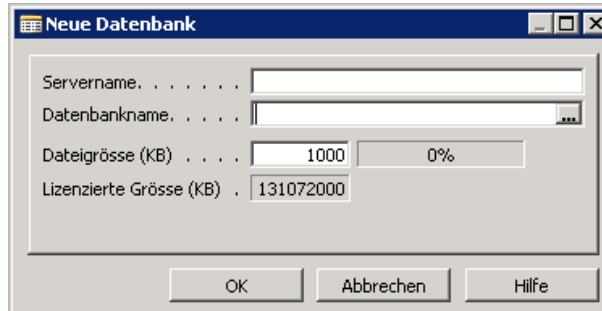
Eine geöffnete Datenbank wird im Fenstertitel oben links angezeigt.

SQL-Version



Hier den Namen Ihres Servers eingeben. Dies ist lediglich ein Beispiel.

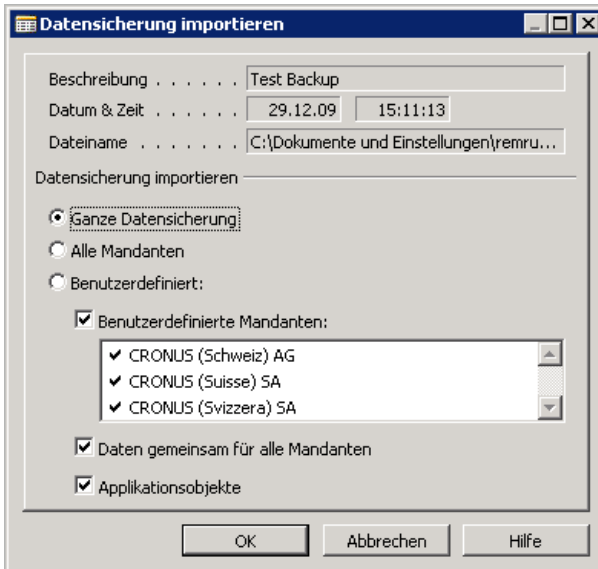
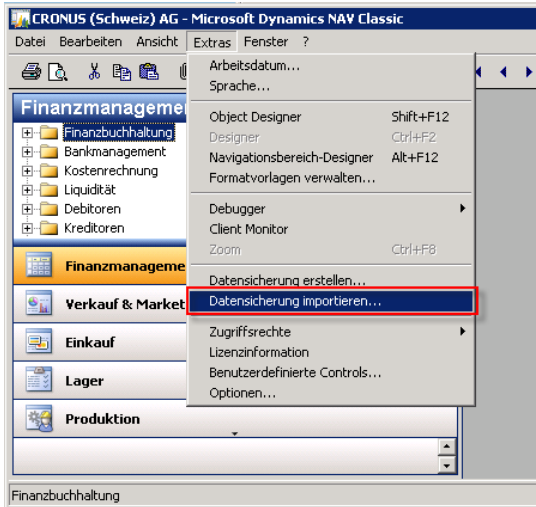
Nativ-Version



Der Datenbankname sollte immer "DATABASE.FDB" sein.

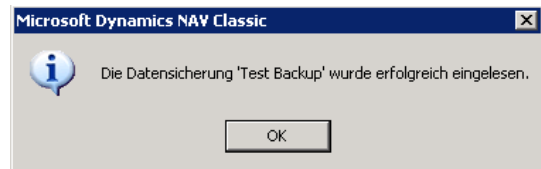
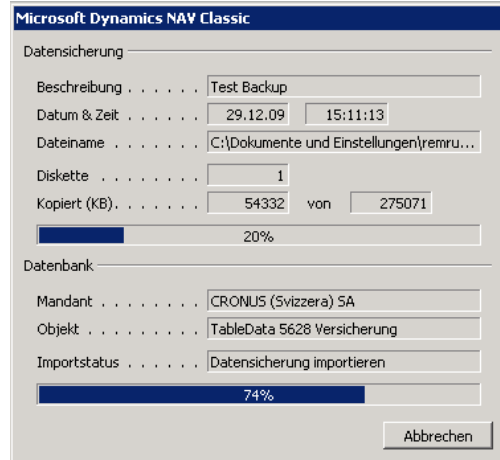
2.2 Datensicherung einlesen

Wählen Sie die zuvor angelegte Datensicherung...



Hier stehen Ihnen einige Optionen zur Auswahl. Sie können alle oder ausgewählte Mandanten wieder einlesen. Zudem können Sie auch nur den Programmcode einlesen. Dies bedingt aber, dass Sie eine leere Datenbank haben.

2.3 Fortschrittsanzeige und Bestätigung



3 Testmandant erstellen

Oft möchte man in der Datenbank zu Schulungs- oder Testzwecken eine "Spielwiese" einrichten. Gehen Sie dabei wie folgt vor:

1. Alle anderen Benutzer sollen aus der Datenbank aussteigen.
2. Benennen Sie den zu sichernden Mandanten um → z.B. in \*TEST\* Mandantenname
3. Führen Sie die Datensicherung durch (Punkt 1)
4. Benennen Sie danach den Mandanten wieder in den Originalnamen um.
5. Importieren Sie die Datensicherung.

Sie haben dann in der Produktivdatenbank einen neuen Mandanten (z.B. \*TEST\* Mandantenname) erstellt. (Punkt 2.2)

Wenn Sie Fragen haben, helfen wir Ihnen gerne!

E-Mail: [support@daneco.ch](mailto:support@daneco.ch)

Support-Telefon: 044 944 60 50