

Business Intelligence

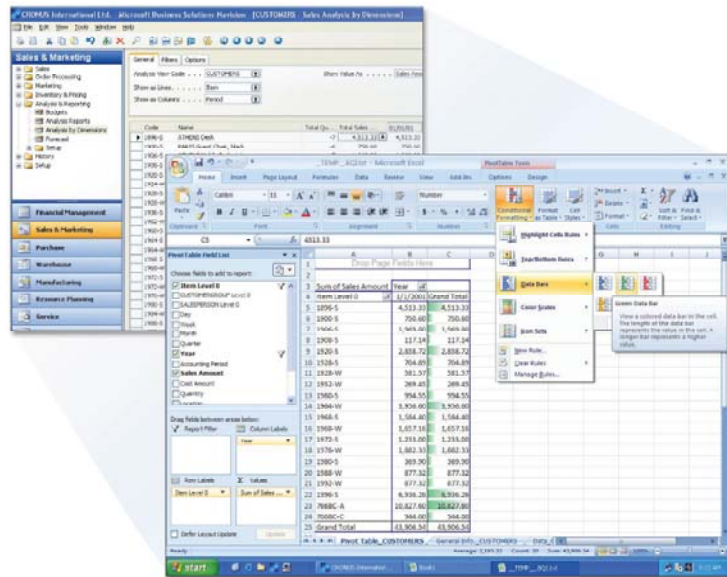


Business Intelligence in Microsoft Dynamics NAV

NUTZEN:

- **Bieten Sie unternehmensweit Daten, die die Entscheidungsfindung fördern.** Mitarbeiter können auf Echtzeitübersichten von Geschäftskennzahlen zugreifen, auf Details von Geschäftsvorfällen, Kundendatensätzen und -historien verzweigen und bezüglich der Geschäftsabläufe auf dem Laufenden bleiben.
- **Fördern Sie die Produktivität mit relevanten Daten und Werkzeugen.** Rollenbasierte Homepages bieten gezielte Informationen, analytische Werkzeuge und benutzerdefinierte Schlüsselperformanceindikatoren (KPIs), die jeden Mitarbeiter dabei unterstützen, seine Funktion hervorragend zu erfüllen.
- **Nahtlose Zusammenarbeit mit Microsoft Office-Anwendungen.** Die enge Integration von Microsoft Dynamics NAV mit vertrauten Programmen, wie z. B. Microsoft Office Excel®, machen den Zugriff, die Analyse und die gemeinsame Nutzung von Daten einfach – ohne dass Sie zwischen Programmen hin- und herschalten müssen.
- **Fördern Sie Geschwindigkeit und Performance mit SQL Server-Technologien.** Mit SQL Server 2005 und SQL Server Reporting Services lassen sich hohe Ansprüche an Datenmanagement und -analyse verwirklichen sowie schnell benutzerspezifische Berichte erstellen.

Bieten Sie flexible Business Intelligence-Funktionalität, die jeden Ihrer Mitarbeiter mit den Daten versorgt, die benötigt werden, um Abläufe zu überwachen, Performance und Trends zu analysieren und entsprechend der Erkenntnisse zu handeln.



Exportieren Sie Rohdaten aus Microsoft Dynamics NAV nach Excel für die detaillierte Analyse.

Microsoft Dynamics™ NAV bietet Zugriff auf Echtzeitdaten und ein weites Spektrum an Werkzeugen für Analyse und Berichtswesen, einschließlich grafischer Darstellungen, OLAP-Cubes (Online Analytical Processing) und webbasierte Optionen. Durch die Kombination von Microsoft Dynamics NAV und Microsoft® SQL Server™ 2005 kann Ihr Unternehmen hohe Ansprüche an Analyse und Berichtswesen verwirklichen. SQL Server 2005 Analysis Services bieten integrierte Ansichten von Geschäftsdaten für ein anspruchsvolles Berichtswesen, OLAP-Analyse, KPI-Scorecards und Datamining. Mit SQL Server 2005 Reporting Services können Mitarbeiter unternehmensweit ihre eigenen Berichte erstellen und zur gemeinsamen Nutzung zur Verfügung stellen.

FUNKTIONALITÄTEN:

Business Analytics	Lassen Sie sich mit hoch entwickelten Analysetools eine 360-Grad-Ansicht Ihrer Geschäftsergebnisse anzeigen. Richten Sie grafische Ansichten und Berichte ein und überprüfen Sie diese. Führen Sie für Transparenz in Geschäftsbereichen gezielte Analysen von detaillierten Daten in Microsoft Dynamics NAV durch.
Flexible Datenansichten	Sortieren und filtern Sie Daten, verzweigen Sie auf Details und erstellen Sie grafische Ansichten, um Verkaufs- und Rentabilitätstrends, Lagerbewegungen, Aufträge und Ausführungen, Marketingkampagnen usw. anzeigen zu lassen und zu analysieren.
Microsoft Office-Integration	Wählen, analysieren und präsentieren Sie Daten unternehmensweit, während Sie mit vertrauten Microsoft Office-Anwendungen, wie z. B. Excel, Microsoft Office Word und Microsoft Office Outlook®, arbeiten. Sie können auch Daten in jedem Format mithilfe von Microsoft Office Open XML Formats exportieren.
Employee Portal	Stellen Sie Onlinezugriff auf Echtzeitdaten, Berichte und Werkzeuge zur Unterstützung der Zusammenarbeit mithilfe von Employee Portal in Microsoft Dynamics NAV – einer webbasierten Oberfläche, die auf Microsoft Windows® SharePoint® Services aufbaut – zur Verfügung.
Anpassbares Berichtswesen	Erstellen Sie assistentengestützt Berichte von Grund auf. Nutzen Sie SQL Server 2005 Reporting Services, um bei Bedarf schnell Daten abzufragen und kontextabhängige Berichte mit dem Report Builder zu erstellen.
Dimensionen	Definieren Sie Merkmale und weisen Sie diese den Daten zu, die Sie in Ihrer täglichen Arbeit erfassen. Richten Sie Dimensionen ein, z. B. eine Produktlinie, Verkaufsregionen und Perioden, und hinterlegen Sie Hierarchien, die die Anforderungen an das Berichtswesen und die Buchhaltung widerspiegeln.
OLAP-Cubes	Arbeiten Sie mit einer intuitiven Outlook-Oberfläche, um gezielte Analysen mithilfe von vorkonfigurierten oder benutzerspezifischen OLAP-Cubes vorzunehmen und diese direkt Ihren Mitarbeitern zur Verfügung zu stellen.
Verknüpfungen	Fügen Sie Ihren Datensätzen in Microsoft Dynamics NAV Links zu externen Informationen hinzu und speichern Sie die Daten mithilfe Microsoft Office SharePoint Server für einfachen Zugriff und gemeinsame Nutzung.
Open Database Connectivity (ODBC)	Erweitern Sie die Möglichkeiten des Berichtswesens und der Analyse mit (ODBC) einem ODBC-Treiber, der die meisten auf dem Markt befindlichen Business Intelligence-Werkzeuge unterstützt.

Weitere Informationen zu Microsoft Dynamics NAV finden Sie unter <http://www.microsoft.com/germany/dynamics/nav/default.msp>.



Aus Werten wächst Vertrauen.

DANECO

Dieses Dokument dient nur zu Informationszwecken. Die in diesem Dokument enthaltenen Informationen können ohne vorherige Ankündigung bei Bedarf geändert werden. Diese Unterlagen dürfen weder in Teilen noch als Ganzes ohne vorherige schriftliche Zustimmung der Microsoft Corporation in irgendeiner Form oder über irgendwelche Mittel reproduziert oder übertragen werden. Die Microsoft Corporation lehnt jede Haftung für Fehler und Unterlassungen in diesem Dokument ab.

DANECO AG >> ERP - CRM - CPM
Turbinenweg 5 | CH 8610 Uster
Telefon +41 (0)44 944 60 60 | Fax +41 (0)44 944 60 59
info@daneco.ch | www.daneco.ch

© 2007 Microsoft Corporation. Alle Rechte vorbehalten. Microsoft, Microsoft Dynamics und das Microsoft Dynamics-Logo sind entweder eingetragene Markenzeichen oder Markenzeichen der Microsoft Corporation in den USA und/oder anderen Ländern. Alle anderen in diesem Dokument genannten Firmennamen und Produktnamen sind möglicherweise Markenzeichen der jeweiligen Rechtsinhaber.

Microsoft